



Gran Hotel Miramar*****GL

Desde 1926 a 2016

El Gran Hotel Miramar Resort & Spa 5* GL; ubicado en la zona de La Caleta, entre el paseo de Reding y el paseo marítimo, con la fachada principal orientada al mar Mediterráneo, ofreciendo espectaculares vistas a la bahía de Málaga y a 5 minutos de los principales museos de la ciudad (Picasso; Carmen Thyssen; Centre Pompidou o el Museo Ruso San Petersburgo entre otros).

Se considera la obra cumbre del arquitecto Fernando Guerrero Strachan, que tras cinco años en construcción, fue inaugurado en 1926 por el rey Alfonso XIII con el nombre "Hotel Príncipe de Asturias". Posteriormente, a partir del 1936 fue hospital en la guerra civil española. En el 1939 volvió a retomar sus orígenes, en este caso bajo el sobre nombre del Hotel Miramar concluyendo su operativa para este fin en el 1967, para convertirse entre los años 1987 y 2007 en palacio de la justicia. Este bello edificio histórico acogió ilustres huéspedes de la realeza europea, del mundo de la cultura y de la burguesía Española.

Actualmente la cadena Hoteles Santos está trabajando en la reconversión y recuperación de esta joya arquitectónica así como de todos los elementos existentes en su día para convertirle en el único establecimiento de 5 estrellas gran lujo de Málaga cuya apertura está prevista para 2016.

SALONES

Reuniones y Eventos: Centro de convenciones con capacidad máxima de 700 personas y un total de 17 salones independientes con luz natural y los últimos avances en materia de audiovisuales. Amplios jardines para la celebración de todo tipo de eventos y recuperación de los históricos salones originales para celebraciones y actos especiales.

Los salones del Gran Hotel Miramar se dividen en tres sectores que pueden reservarse en exclusividad para lograr una mayor privacidad en cualquier evento que requiera varias salas.





Gran Hotel Miramar*****GL

Since 1926 until 2016

The Gran Hotel Miramar Resort & Spa 5* GL ; located in the area of La Caleta, between Paseo de Reding avenue and the sea front, with the principal entrance facing the Mediterranean Sea, offers marvelous views over the Bay of Malaga and is just 5 minutes from the city's top museums (including the Picasso; Carmen Thyssen; Centre Pompidou and the Russian Museum St. Petersburg among others).

It is considered the masterpiece of architect Fernando Guerrero Strachan's work and took five years to complete, finally being opened in 1926 by King Alfonso XIII under the name of Hotel Príncipe de Asturias. From 1936 until 1939, it was used as a hospital during the Spanish Civil War. It then returned to being a hotel, under the moniker Hotel Miramar, until it closed for business in 1967. During the period of 1987 to 2007, it was used as a courthouse. This beautiful historic building has welcomed illustrious guests from amongst European nobility, the world of the arts and Spanish high society.

Currently Hoteles Santos is working on the restoration of the building and the recovery of this architectural jewel with all its historical to make the only

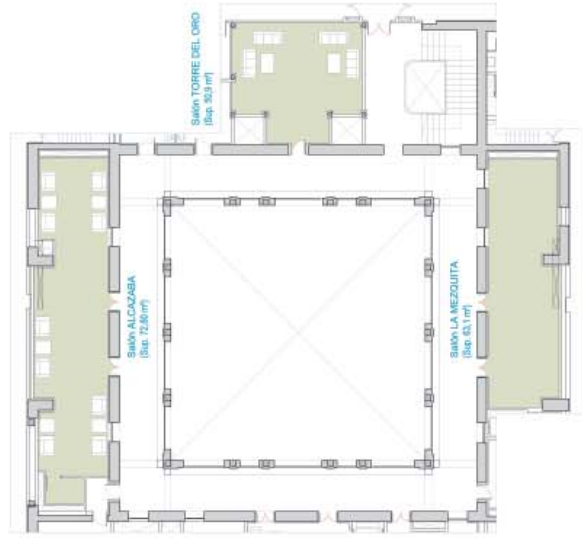
5 star grand luxe hotel in Malaga. It is planned to reopen in 2016.

MEETING FACILITIES

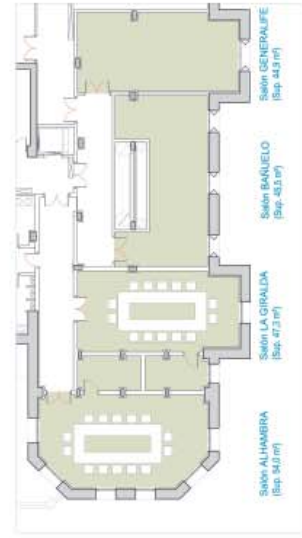
Social & Meeting events: The hotel will have a conference centre with a maximum capacity for 700 attendees and 17 separate meeting rooms offering natural day-light and the latest audiovisual equipment. There will also be large gardens for hosting all kinds of events, as well as the refurbished original historic ball-rooms to celebrate unique meetings & events.

The meeting rooms of the Grand Hotel Miramar can be split into three different sections and be reserved in exclusivity for any type of event requiring several rooms at the same time use.

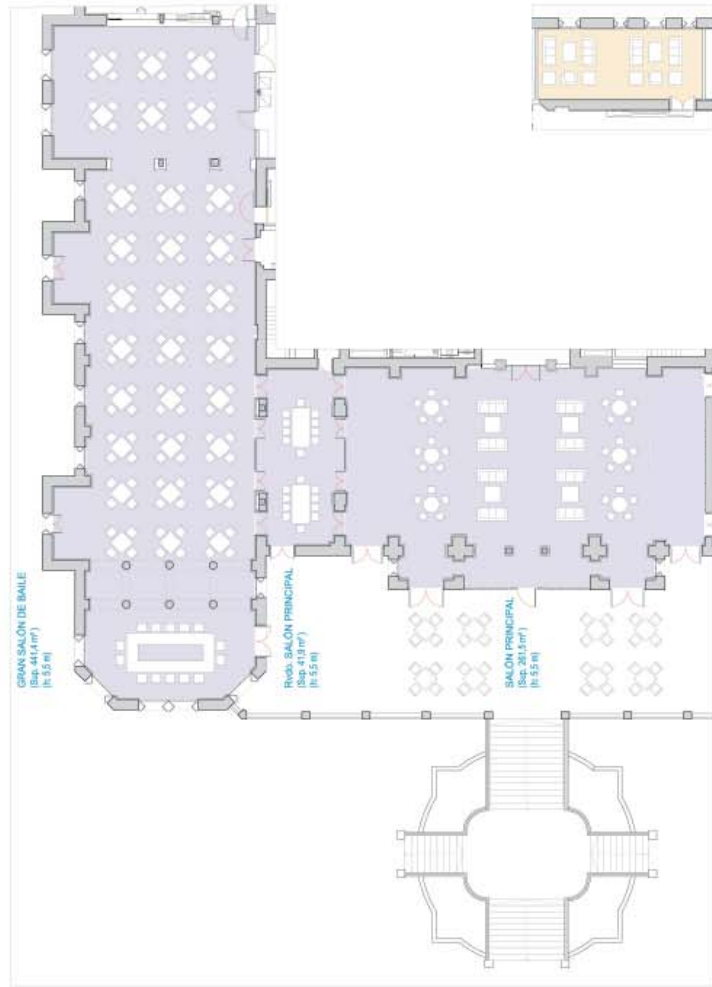




PRINCIPAL
MAIN FLOOR



ENTREPLANTA
MEZZANINE FLOOR



Sectores

- HISTORIA DEL MIRAMAR
- MÁLAGA MONUMENTAL
- AL-ANDALUS



Salón MARQUÉS DE
LAGOS II
(Sup. 0,6 m²)
(h. 3,7 m)



Salón MARQUÉS DE
LAGOS I
(Sup. 6,0 m²)
(h. 3,7 m)



Salón GIRALDA FARO
(Sup. 100,0 m²) (h. 0,5 m)



Salón LA MALAGÜETA
(Sup. 204,5 m²)
(h. 3,3 m)

PLANTA NOBLE
NOBLE FLOOR



Salón LA ENCARNACIÓN
(Sup. 202,2 m²)

PLANTA JARDÍN
GARDEN FLOOR



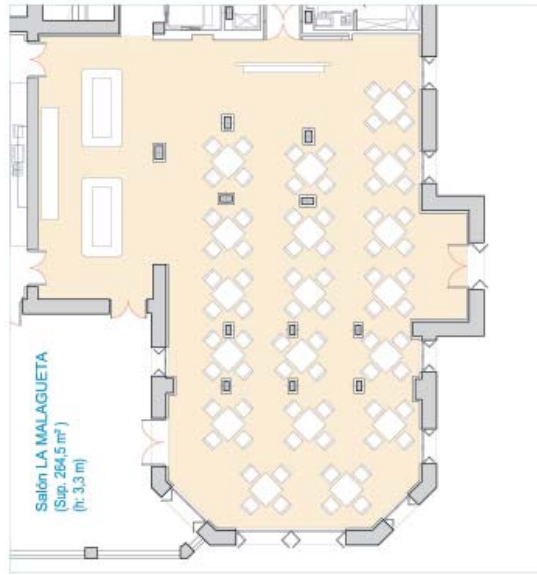
Salón MARQUÉS DE LARIOS II
(Sup. 43,6 m²)
(H. 3,7 m)



Salón MARQUÉS DE LARIOS I
(Sup. 61,0 m²)
(H. 3,7 m)

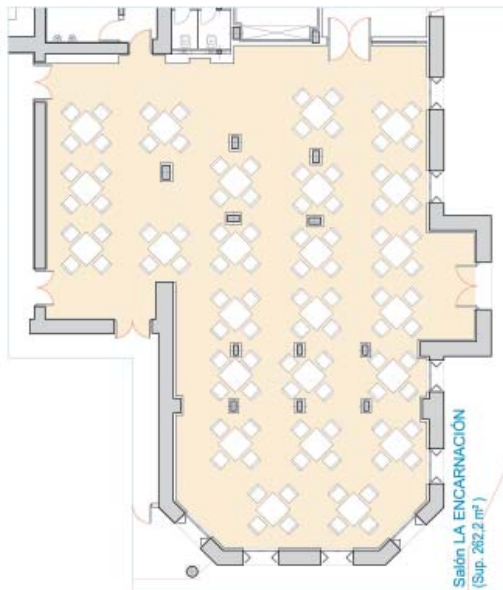


Salón GIBRALFARO
(Sup. 139,0 m²) (H. 5,5 m)



Salón LA MALAGUETA
(Sup. 284,5 m²)
(H. 3,3 m)

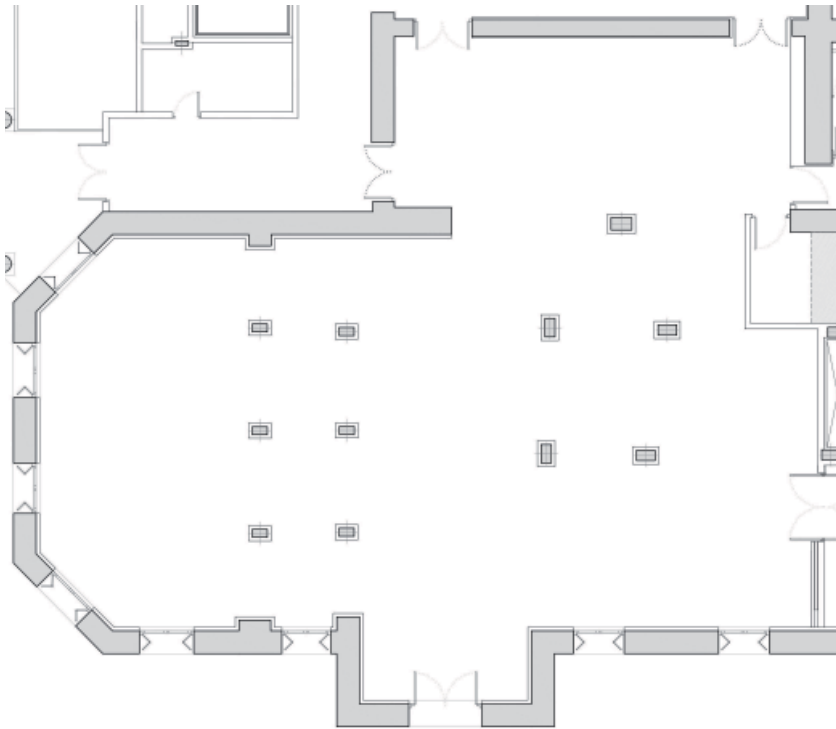
MÁLAGA MONUMENTAL



Salón LA ENCARNACIÓN
(Sup. 282,2 m²)

PLANTA NOBLE
NOBLE FLOOR

PLANTA JARDÍN
GARDEN FLOOR



Salón La Encarnación

Medidas - Dimensions:

Superficie - Area: 262 m² / 2820 ft²

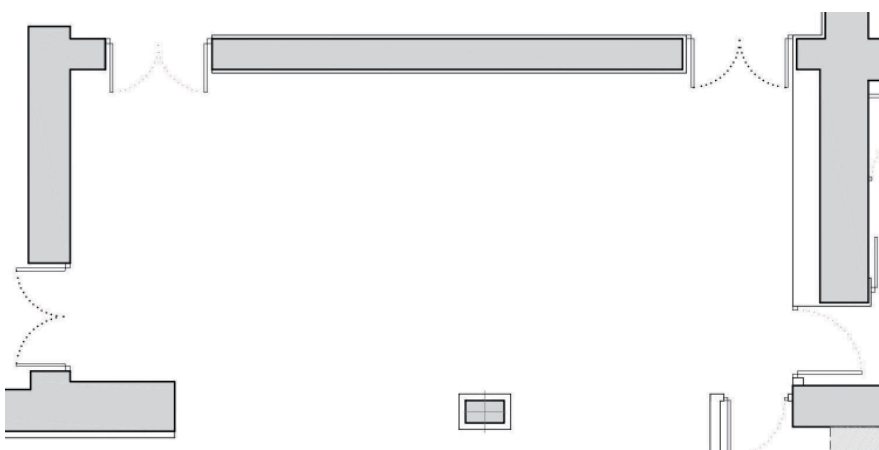
Largo - Length: 21 m

Ancho - Width: 10,5 m

Alto - Height: 3,3 m

Capacidad del salón en función del montaje - Set up meeting rooms & capacities:

Teatro	Escuela	Banquete	Cóctel	U	Imperial	Cabaret
<i>Theater</i>	<i>School</i>	<i>Banquet</i>	<i>Cocktail</i>	<i>U</i>	<i>Boardroom</i>	<i>Cabaret</i>
140	100	110	165	55	n/a	66



Reservado La Encarnación

Medidas - Dimensions:

Superficie - Area: 50 m² / 538 ft²

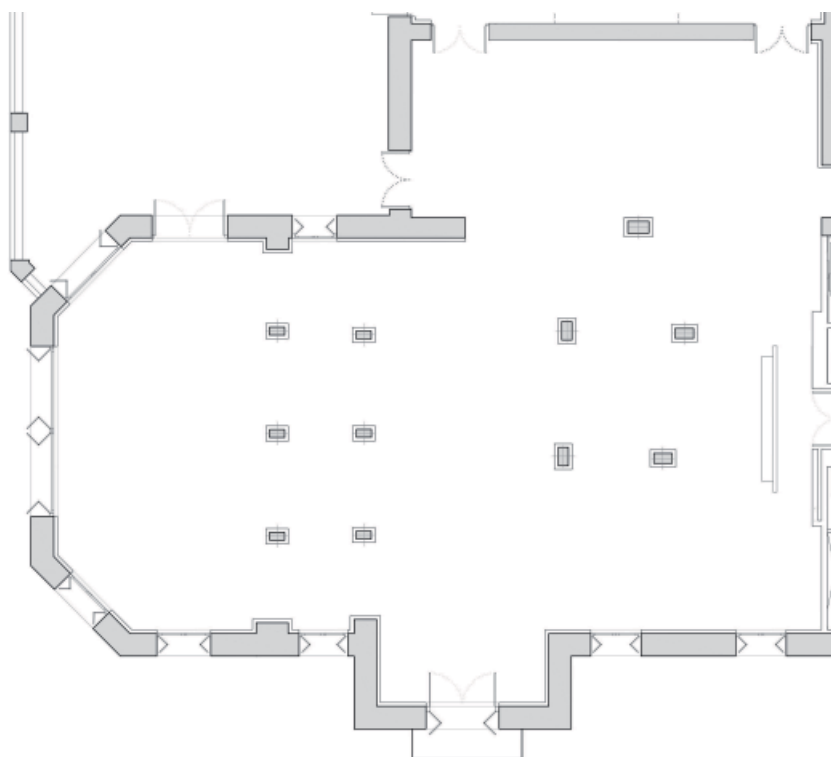
Largo - Length: 10,9 m

Ancho - Width: 4,6 m

Alto - Height: 3,3 m

Capacidad del salón en función del montaje - Set up meeting rooms & capacities:

Teatro	Escuela	Banquete	Cóctel	U	Imperial	Cabaret
<i>Theater</i>	<i>School</i>	<i>Banquet</i>	<i>Cocktail</i>	<i>U</i>	<i>Boardroom</i>	<i>Cabaret</i>
25	15	18	35	12	14	10



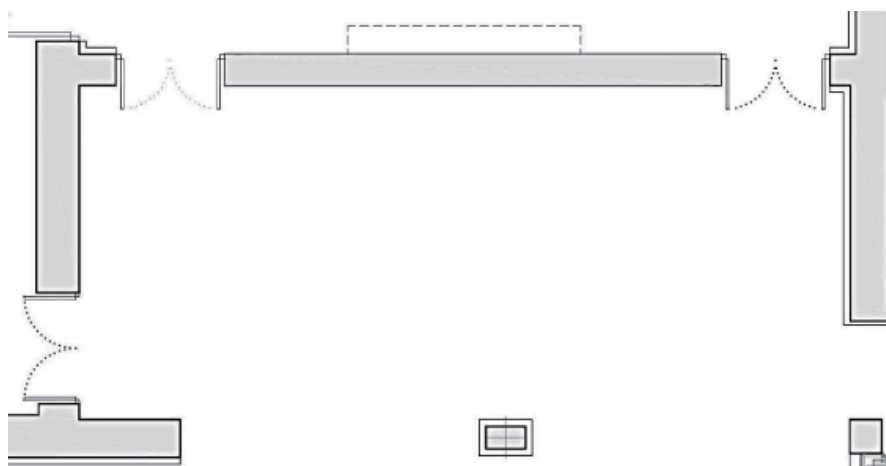
Sal6n La Malagueta

Medidas - Dimensions:

Superficie - Area: 262 m² / 2820 ft²
 Largo - Length: 21 m
 Ancho - Width: 10,5 m
 Alto - Height: 3,3 m

Capacidad del sal6n en funci3n del montaje - Set up meeting rooms & capacities:

Teatro	Escuela	Banquete	C3ctel	U	Imperial	Cabaret
<i>Theater</i>	<i>School</i>	<i>Banquet</i>	<i>Cocktail</i>	<i>U</i>	<i>Boardroom</i>	<i>Cabaret</i>
140	100	110	165	55	n/a	66



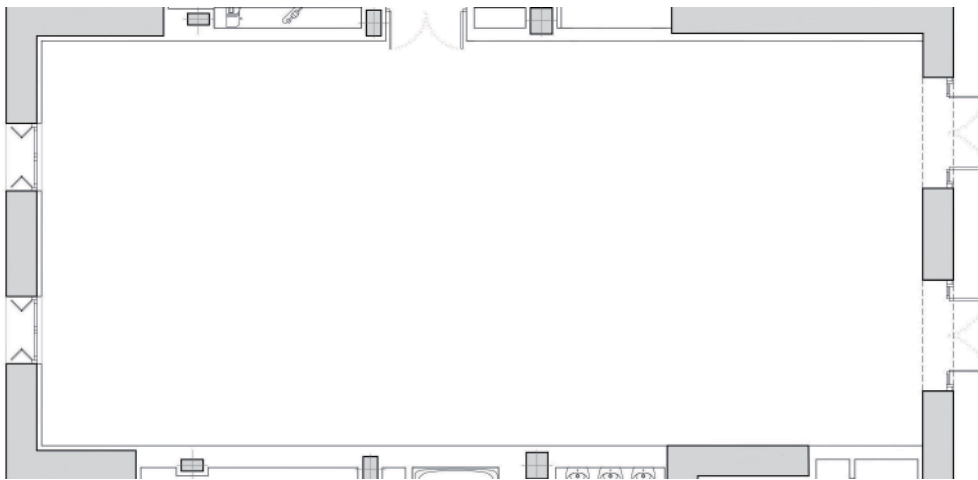
Reservado La Malagueta

Medidas - Dimensions:

Superficie - Area: 50 m² / 538 ft²
 Largo - Length: 10,9 m
 Ancho - Width: 4,6 m
 Alto - Height: 3,3 m

Capacidad del sal6n en funci3n del montaje - Set up meeting rooms & capacities:

Teatro	Escuela	Banquete	C3ctel	U	Imperial	Cabaret
<i>Theater</i>	<i>School</i>	<i>Banquet</i>	<i>Cocktail</i>	<i>U</i>	<i>Boardroom</i>	<i>Cabaret</i>
25	15	18	35	12	14	10



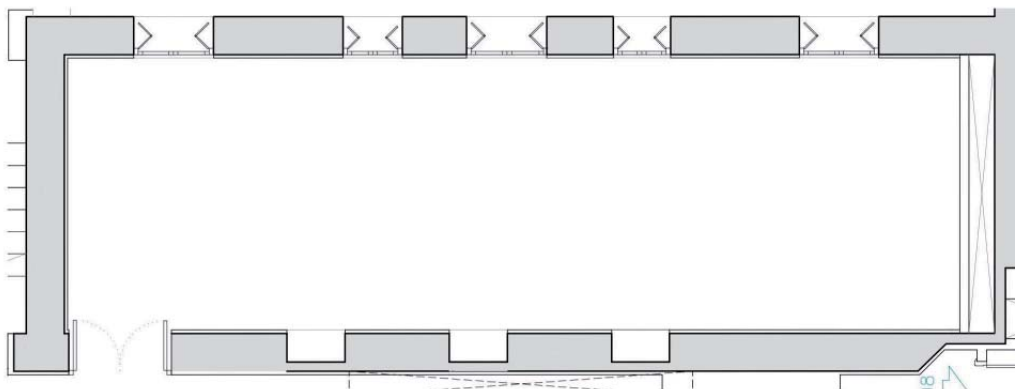
Salón Gibralfaro

Medidas - Dimensions:

Superficie - Area: 139 m² / 1496 ft²
 Largo - Length: 17,5 m
 Ancho - Width: 8 m
 Alto - Height: 5,83 m

Capacidad del salón en función del montaje - Set up meeting rooms & capacities:

Teatro	Escuela	Banquete	Cóctel	U	Imperial	Cabaret
Theater	School	Banquet	Cocktail	U	Boardroom	Cabaret
100	80	100	130	45	54	60



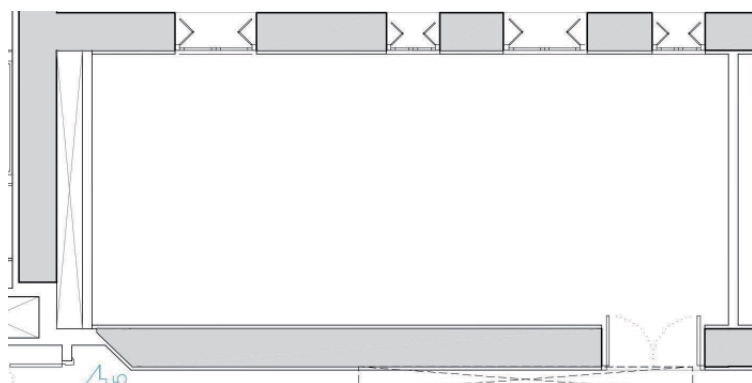
Salón Marqués de Larios I

Medidas - Dimensions:

Superficie - Area: 61 m² / 657 ft²
 Largo - Length: 14,65 m
 Ancho - Width: 4,3 m
 Alto - Height: 3,7 m

Capacidad del salón en función del montaje - Set up meeting rooms & capacities:

Teatro	Escuela	Banquete	Cóctel	U	Imperial	Cabaret
<i>Theater</i>	<i>School</i>	<i>Banquet</i>	<i>Cocktail</i>	<i>U</i>	<i>Boardroom</i>	<i>Cabaret</i>
40	30	30	50	21	24	18



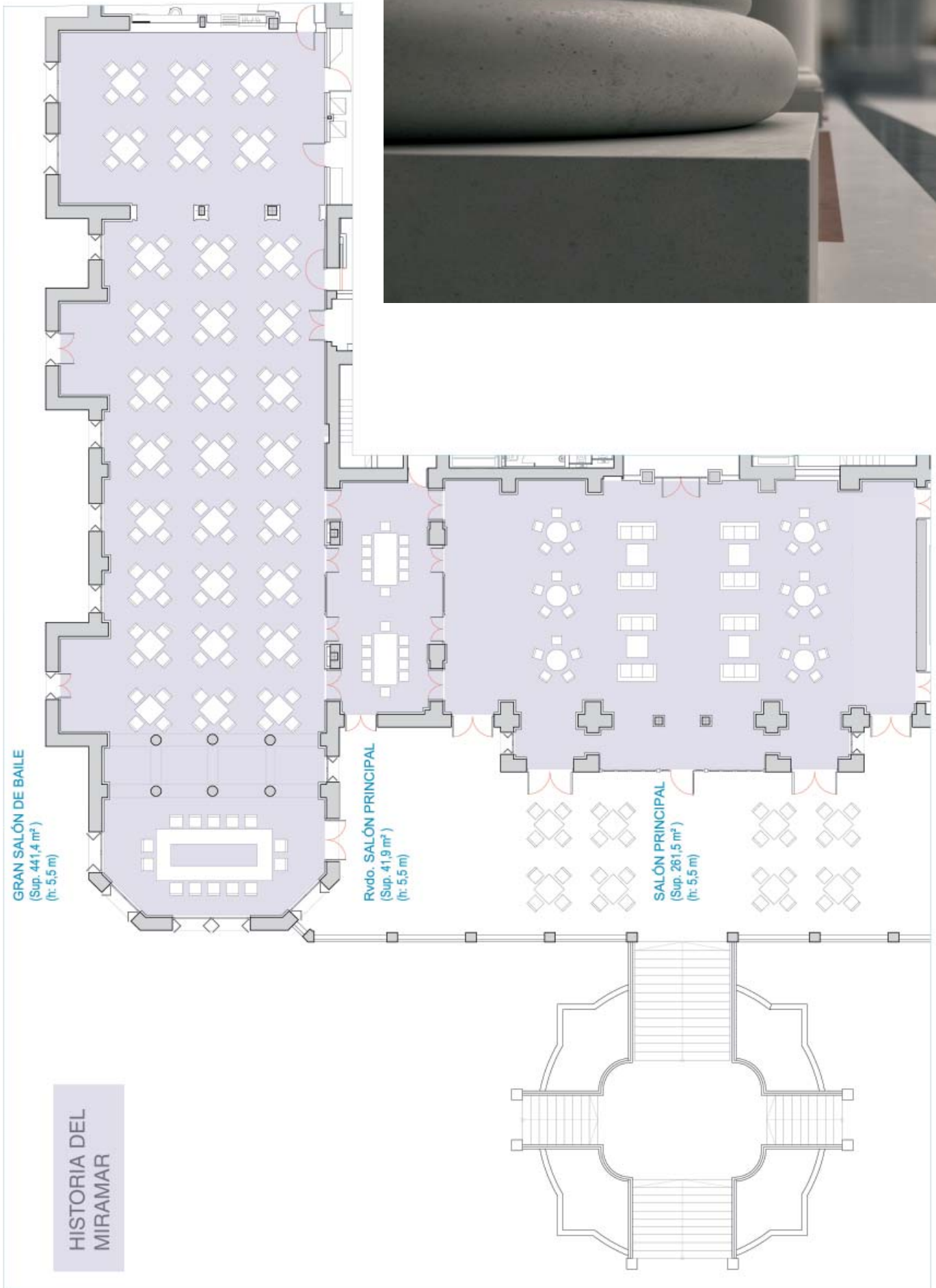
Salón Marqués de Larios II

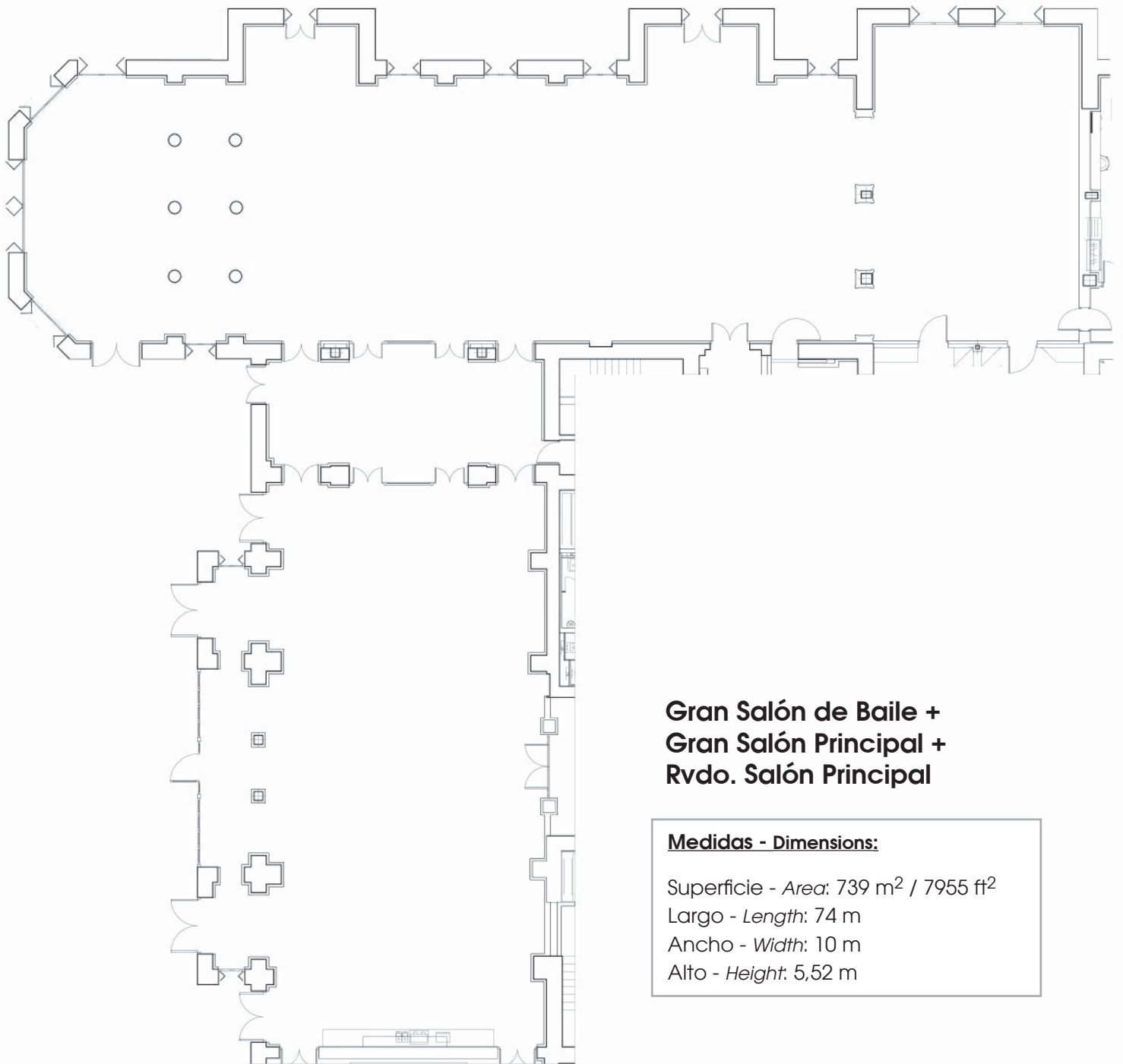
Medidas - Dimensions:

Superficie - Area: 50 m² / 538 ft²
 Largo - Length: 10,6 m
 Ancho - Width: 4,3 m
 Alto - Height: 3,68 m

Capacidad del salón en función del montaje - Set up meeting rooms & capacities:

Teatro	Escuela	Banquete	Cóctel	U	Imperial	Cabaret
<i>Theater</i>	<i>School</i>	<i>Banquet</i>	<i>Cocktail</i>	<i>U</i>	<i>Boardroom</i>	<i>Cabaret</i>
30	20	20	35	14	16	12





Gran Salón de Baile + Gran Salón Principal + Rvdo. Salón Principal

Medidas - Dimensions:

Superficie - Area: 739 m² / 7955 ft²

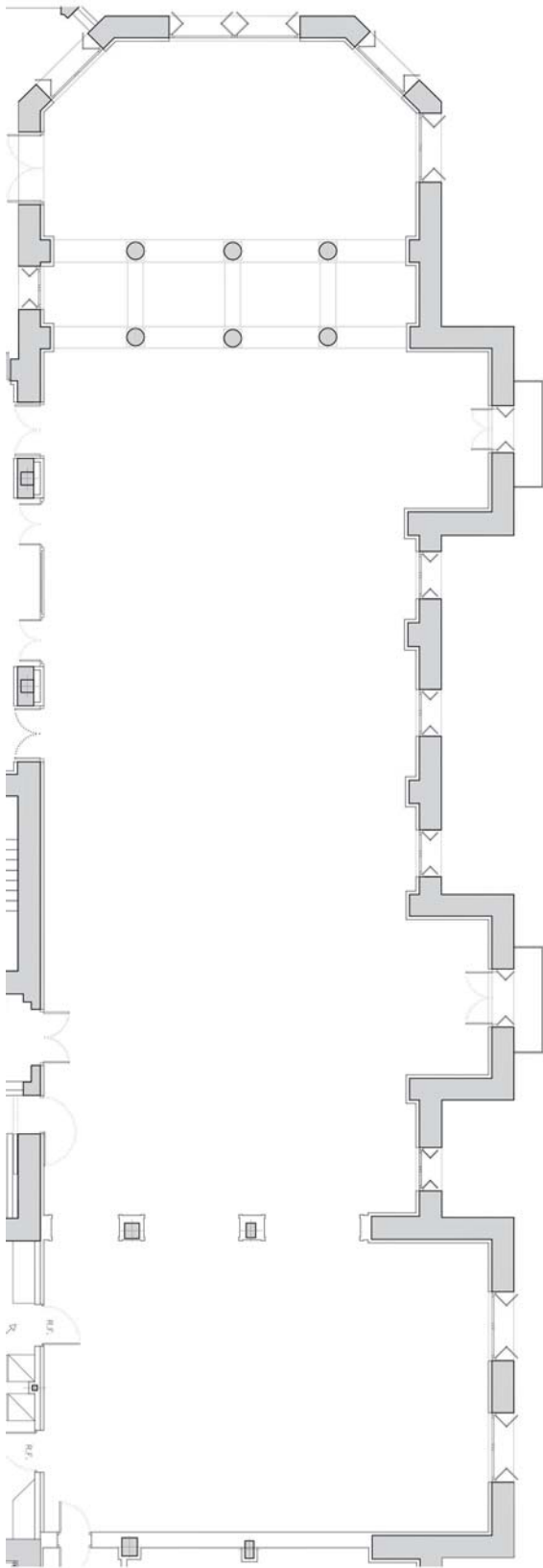
Largo - Length: 74 m

Ancho - Width: 10 m

Alto - Height: 5,52 m

Capacidad del salón en función del montaje - Set up meeting rooms & capacities:

Teatro	Escuela	Banquete	Cóctel	U	Imperial	Cabaret
<i>Theater</i>	<i>School</i>	<i>Banquet</i>	<i>Cocktail</i>	<i>U</i>	<i>Boardroom</i>	<i>Cabaret</i>
585	375	468	700	85	160	280



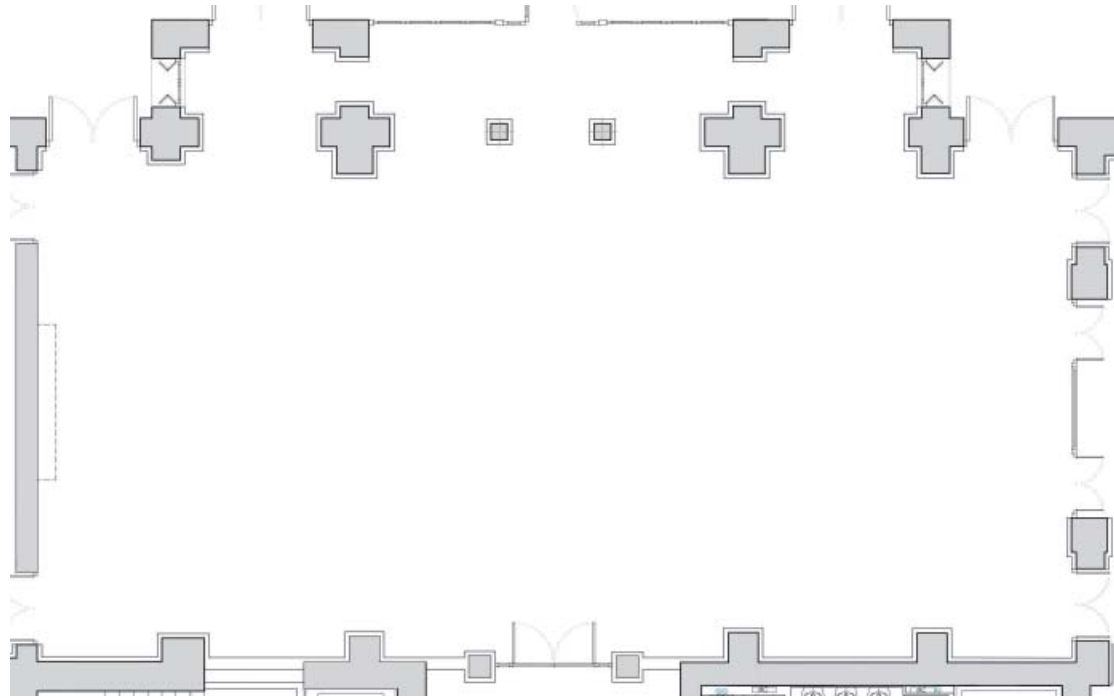
Gran Salón de Baile

Medidas - Dimensions:

Superficie - Area: 436 m² / 4693 ft²
 Largo - Length: 41,5 m
 Ancho - Width: 10 m
 Alto - Height: 5,52 m

Capacidad del salón en función del montaje - Set up meeting rooms & capacities:

Teatro	Escuela	Banquete	Cóctel	U	Imperial	Cabaret
<i>Theater</i>	<i>School</i>	<i>Banquet</i>	<i>Cocktail</i>	<i>U</i>	<i>Boardroom</i>	<i>Cabaret</i>
360	240	300	410	75	80	180



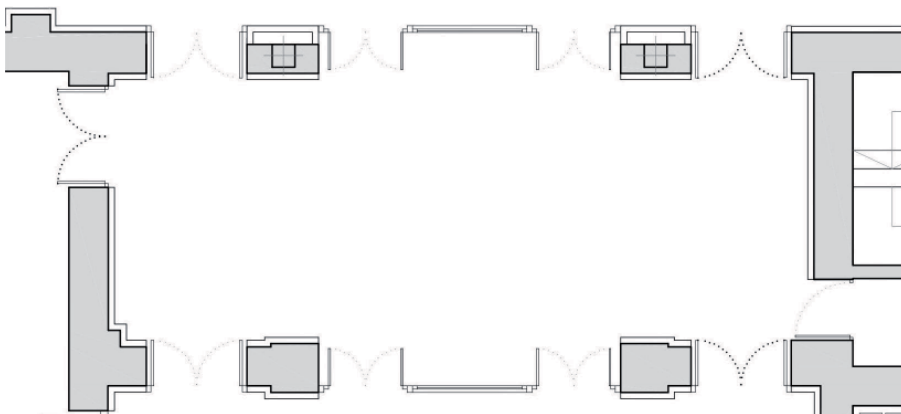
Gran Salón Principal

Medidas - Dimensions:

Superficie - Area: 261,5 m² / 2814 ft²
 Largo - Length: 22 m
 Ancho - Width: 11 m
 Alto - Height: 5,52 m

Capacidad del salón en función del montaje - Set up meeting rooms & capacities:

Teatro	Escuela	Banquete	Cóctel	U	Imperial	Cabaret
<i>Theater</i>	<i>School</i>	<i>Banquet</i>	<i>Cocktail</i>	<i>U</i>	<i>Boardroom</i>	<i>Cabaret</i>
200	120	150	255	55	66	90



Reservado Salón Principal

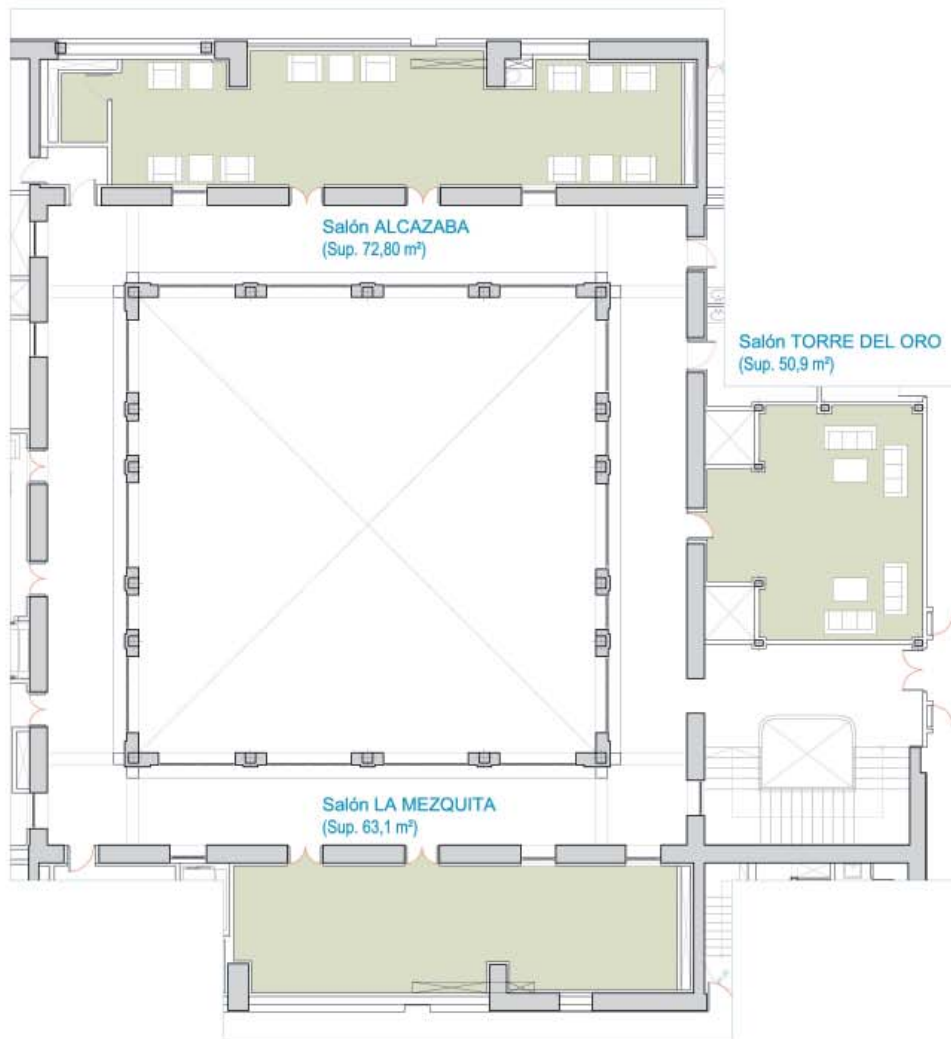
Medidas - Dimensions:

Superficie - Area: 41,9 m² / 451 ft²
 Largo - Length: 10,5 m
 Ancho - Width: 4 m
 Alto - Height: 5,52 m

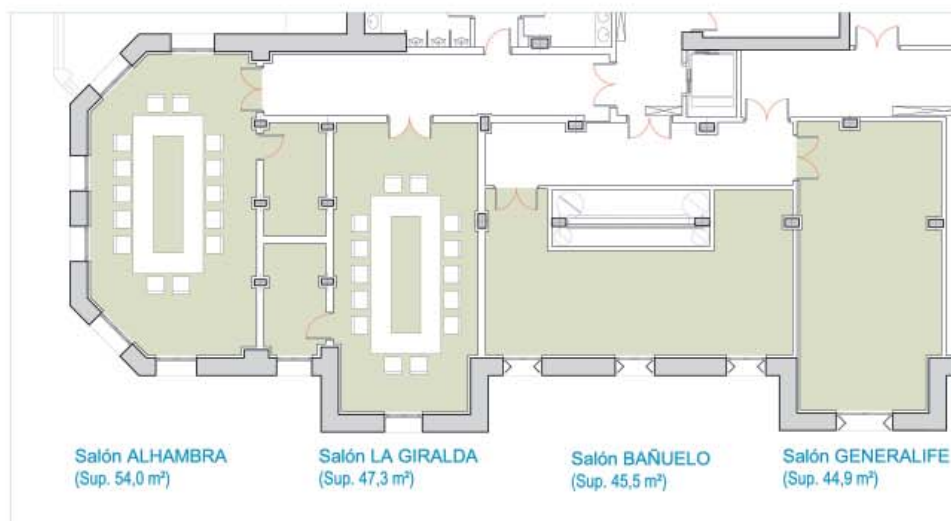
Capacidad del salón en función del montaje - Set up meeting rooms & capacities:

Teatro	Escuela	Banquete	Cóctel	U	Imperial	Cabaret
<i>Theater</i>	<i>School</i>	<i>Banquet</i>	<i>Cocktail</i>	<i>U</i>	<i>Boardroom</i>	<i>Cabaret</i>
25	15	18	35	12	14	10

AL-ANDALUS



PRINCIPAL *MAIN FLOOR*



ENTREPLANTA *MEZZANINE FLOOR*

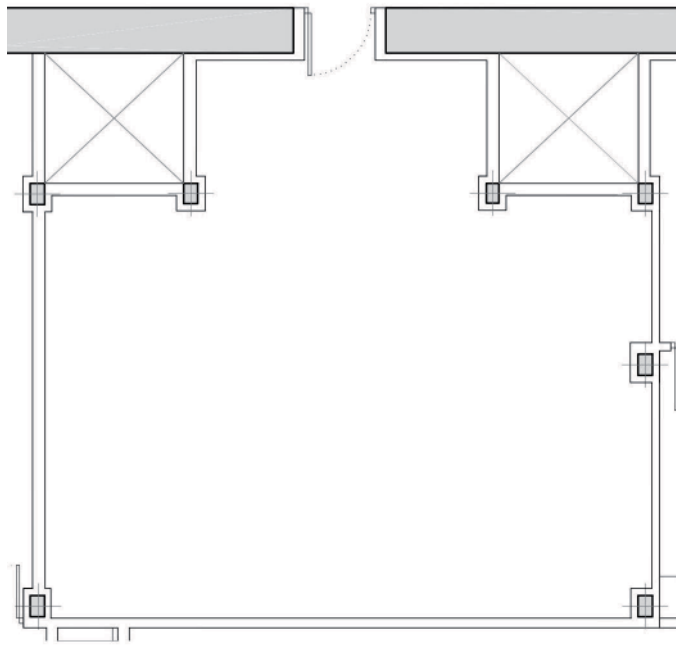


Salón Alcazaba

Medidas - Dimensions:
 Superficie - Area: 90 m² / 969 ft²
 Largo - Length: 20 m
 Ancho - Width: 4,6 m
 Alto - Height: 3 m

Capacidad del salón en función del montaje - Set up meeting rooms & capacities:

Teatro	Escuela	Banquete	Cóctel	U	Imperial	Cabaret
Theater	School	Banquet	Cocktail	U	Boardroom	Cabaret
40	30	30	80	21	24	18



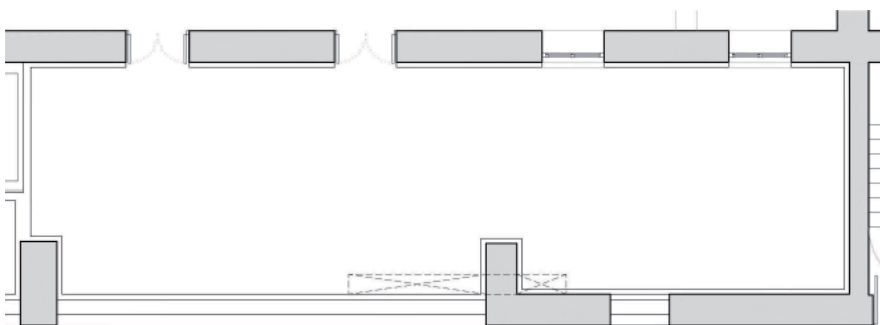
Salón Torre del Oro

Medidas - Dimensions:

Superficie - Area: 51 m² / 549 ft²
 Largo - Length: 8 m
 Ancho - Width: 6 m
 Alto - Height: 2,68 m

Capacidad del salón en función del montaje - Set up meeting rooms & capacities:

Teatro	Escuela	Banquete	Cóctel	U	Imperial	Cabaret
<i>Theater</i>	<i>School</i>	<i>Banquet</i>	<i>Cocktail</i>	<i>U</i>	<i>Boardroom</i>	<i>Cabaret</i>
36	24	24	45	18	18	14



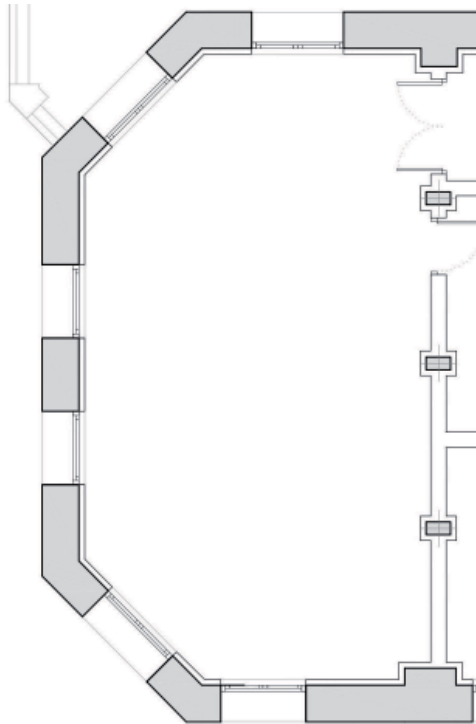
Salón Mezquita

Medidas - Dimensions:

Superficie - Area: 45 m² / 484 ft²
 Largo - Length: 16 m
 Ancho - Width: 4 m
 Alto - Height: 3 m

Capacidad del salón en función del montaje - Set up meeting rooms & capacities:

Teatro	Escuela	Banquete	Cóctel	U	Imperial	Cabaret
<i>Theater</i>	<i>School</i>	<i>Banquet</i>	<i>Cocktail</i>	<i>U</i>	<i>Boardroom</i>	<i>Cabaret</i>
40	30	24	55	21	24	14



Salón Alhambra

Medidas - Dimensions:

Superficie - Area: 54 m² / 581 ft²
 Largo - Length: 10 m
 Ancho - Width: 5,5 m
 Alto - Height: 2,61 m

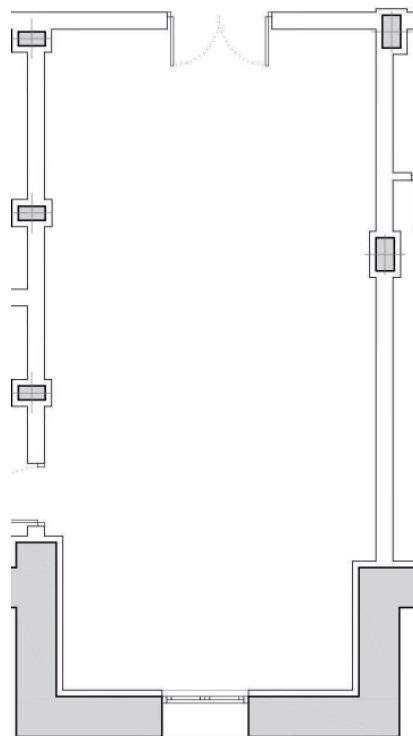
Capacidad del salón en función del montaje - Set up meeting rooms & capacities:

Teatro	Escuela	Banquete	Cóctel	U	Imperial	Cabaret
<i>Theater</i>	<i>School</i>	<i>Banquet</i>	<i>Cocktail</i>	<i>U</i>	<i>Boardroom</i>	<i>Cabaret</i>
36	24	24	45	21	21	14

Salón Giralda

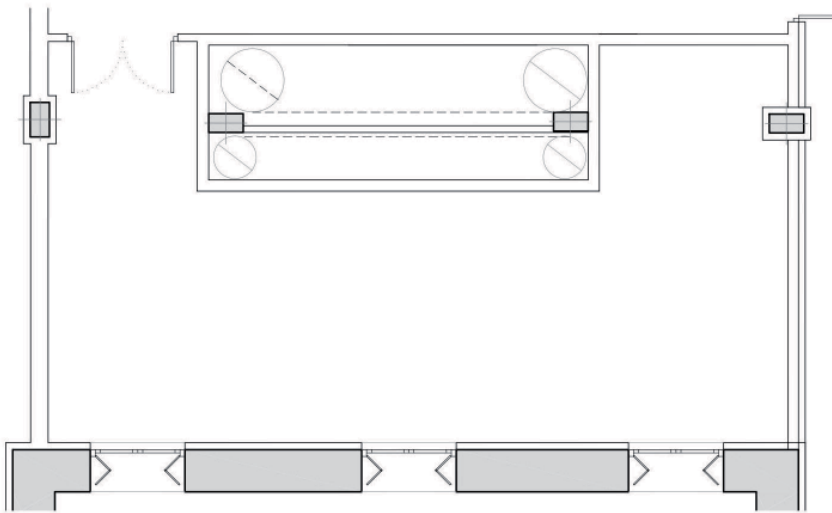
Medidas - Dimensions:

Superficie - Area: 47,3 m² / 509 ft²
 Largo - Length: 9,8 m
 Ancho - Width: 4,8 m
 Alto - Height: 2,85 m



Capacidad del salón en función del montaje - Set up meeting rooms & capacities:

Teatro	Escuela	Banquete	Cóctel	U	Imperial	Cabaret
<i>Theater</i>	<i>School</i>	<i>Banquet</i>	<i>Cocktail</i>	<i>U</i>	<i>Boardroom</i>	<i>Cabaret</i>
34	22	24	40	21	20	14



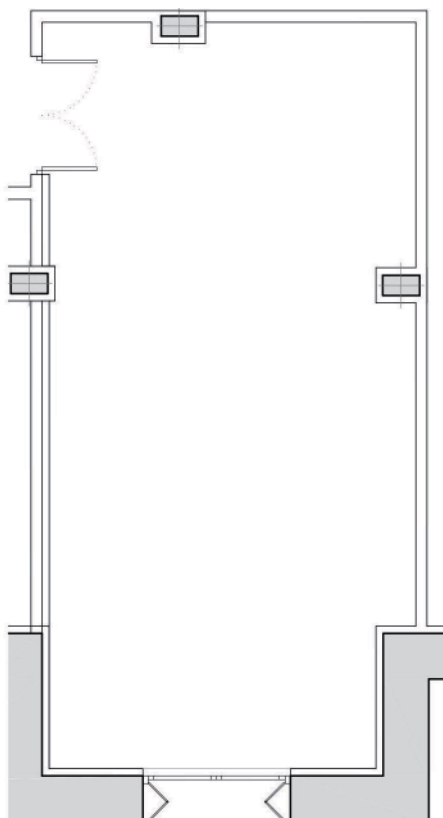
Salón Bañuelo de Granada

Medidas - Dimensions:

Superficie - Area: 51 m² / 549 ft²
 Largo - Length: 10,5 m
 Ancho - Width: 3,5 m
 Alto - Height: 2,75 m

Capacidad del salón en función del montaje - Set up meeting rooms & capacities:

Teatro	Escuela	Banquete	Cóctel	U	Imperial	Cabaret
<i>Theater</i>	<i>School</i>	<i>Banquet</i>	<i>Cocktail</i>	<i>U</i>	<i>Boardroom</i>	<i>Cabaret</i>
27	18	n/a	35	n/a	18	n/a



Salón Generalife

Medidas - Dimensions:

Superficie - Area: 40 m² / 431 ft²
 Largo - Length: 9 m
 Ancho - Width: 4,4 m
 Alto - Height: 2,75 m

Capacidad del salón en función del montaje - Set up meeting rooms & capacities:

Teatro	Escuela	Banquete	Cóctel	U	Imperial	Cabaret
<i>Theater</i>	<i>School</i>	<i>Banquet</i>	<i>Cocktail</i>	<i>U</i>	<i>Boardroom</i>	<i>Cabaret</i>
25	15	18	35	12	14	10

Cuadro resumen de medidas y capacidades de salones

Salones	M2	Altura	Teatro	Escuela	Banquete	Cóctel	U	Imperial	Cabaret
<i>Meeting rooms</i>	<i>#2</i>	<i>Height</i>	<i>Theater</i>	<i>School</i>	<i>Banquet</i>	<i>Cocktail</i>	<i>U</i>	<i>Boardroom</i>	<i>Cabaret</i>
La Encarnación	262 - 2820	3,3	140	100	110	165	55	n/a	66
Rvdo. La Encarnación	50 - 538	3,3	25	15	18	35	12	14	10
La Malagueta	262 - 2820	3,3	140	100	110	165	55	n/a	66
Rvdo. La Malagueta	50 - 538	3,3	25	15	18	35	12	14	10
Gibralfaro	139 - 1496	5,83	100	80	100	130	45	54	60
Marqués de Larios I	61 - 657	3,7	40	30	30	50	21	24	18
Marqués de Larios II	50 - 538	3,68	30	20	20	35	14	16	12
Gran Salón de Baile	436 - 4693	5,52	360	240	300	410	75	80	180
Gran Salón Principal	261,5 - 2814	5,52	200	120	150	255	55	66	90
Rvdo. Salón Principal	41,9 - 451	5,52	25	15	18	35	12	14	10
S. Baile + Principal + Rvdo	739 - 7955	5,52	585	375	468	700	85	160	280
Alcazaba	90 - 969	3	40	30	30	80	21	24	18
Torre del Oro	51 - 549	2,68	36	24	24	45	18	18	14
La Mezquita	45 - 484	3	40	30	24	55	21	24	14
Alhambra	54 - 581	2,61	36	24	24	45	21	21	14
La Giralda	47,3 - 509	2,85	34	22	24	40	21	20	14
Bañuelo de Granada	51 - 549	2,75	27	18	n/a	35	n/a	18	n/a
Generalife	40 - 431	2,75	25	15	18	35	12	14	10

HOTELES SANTOS GRAN HOTEL MIRAMAR*****GL



Hoteles Santos
GRAN HOTEL
MIRAMAR
*****GL

Paseo de Reding 24
29016 Málaga · Spain
(+34) 952 603 000
ventas.miramarm@h-santos.es
www.granhotelmiramarmalaga.com



LEADING
HOTELS®

Desde 1926 a 2016
From 1926 until 2016